

# ANNE-BABA TUTUMLARI

PSİKOLOJİK DANIŞMANLIK VE REHBERLİK SERVİSİ





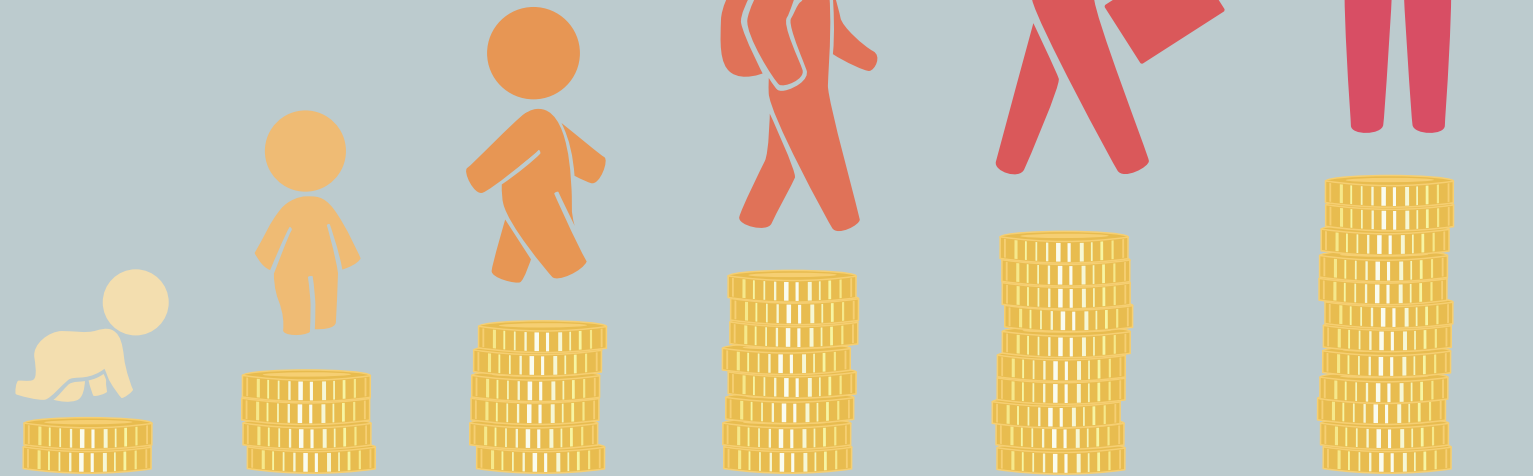
## Ebeveyn Tutumlarının Çocuk Gelişimine Etkisi

**Bir çocuk için annesi ve babası dünyayı temsil eder. Çocuk, annesi ve babası nasıl davranıyorsa; dünyadaki herkesin aynı şekilde davranacağını düşünür.**

**M. Scott Peck**



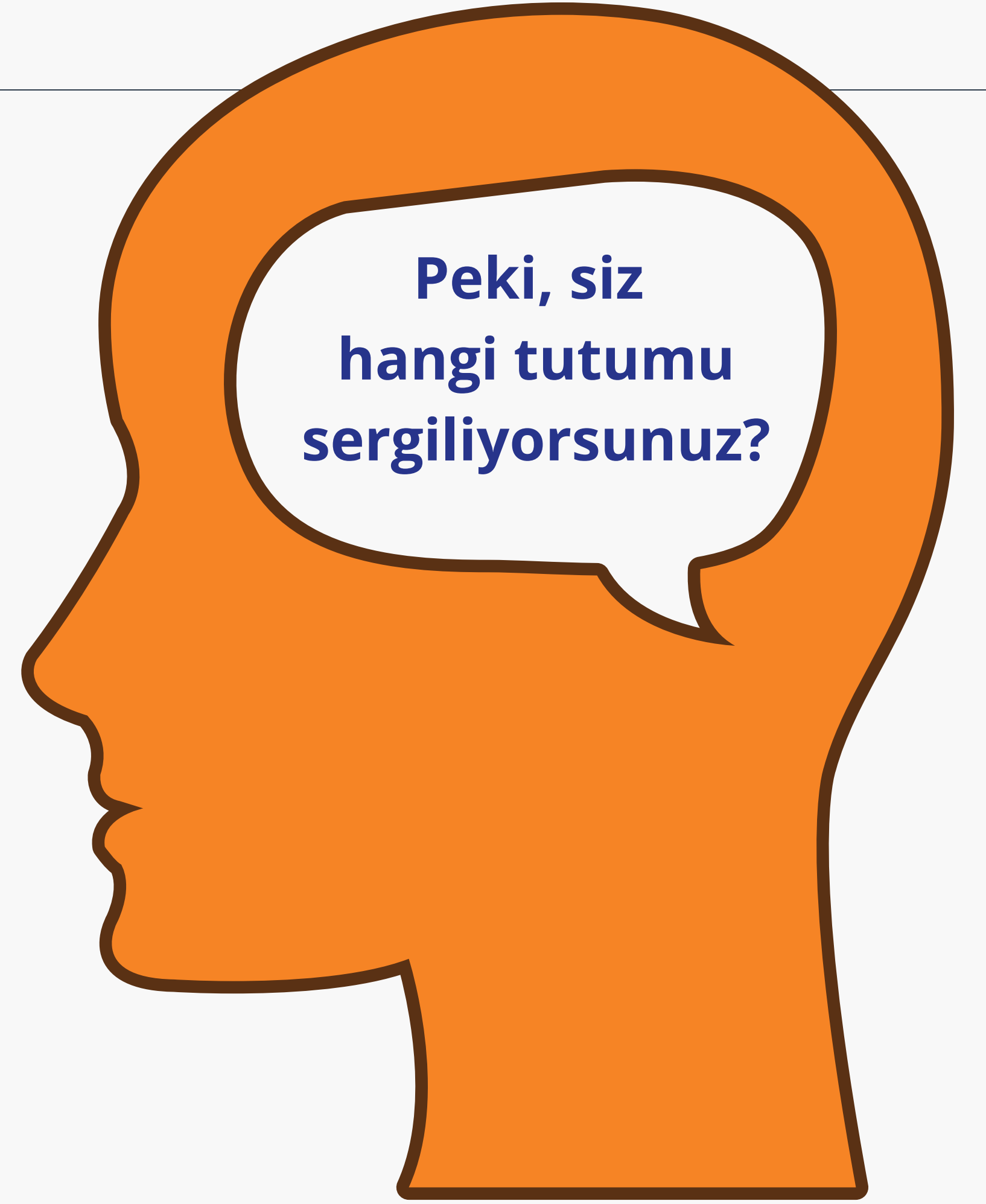
Kişilik gelişimi **yaşam boyu** süren, genetik ve çevresel faktörlere bağlı olarak şekillenen bir olgu olsa da, erken çocukluk dönemi olarak adlandırdığımız **0-6 yaş** arasındaki dönem çocukların çevreleri ile etkileşimlerinden en çok etkilendiği, kişiliklerinin büyük ölçüde şekillendiği dönemdir.



Anne babanın çocukla nasıl iletişim kurduğu, sevginin nasıl ifade edildiği, çocuğun aile içinde bir birey olarak kabul edilip edilmediği, eğitimde kullanılan disiplin yöntemleri anne baba tutumlarının belirleyicisidir.



Çocuğun anne babasından aldığı iki temel şey vardır; **sevgi ve eğitim**. Her ikisinin de yetersiz veya aşırı olduğu durumlarda çocukta olumsuz davranışlar gözlemlenebilir. Sağlıklı bir birey anne babasından sevgi ve eğitimi dengeli bir şekilde alarak gelişir. Çocuğun sağlıklı bir gelişim gösterebilmesi için de doğru anne-baba tutumunun sergilenmesi gerekir.



# Aşırı Koruyucu ve Kaygılı Anne-Baba Tutumu



Sevgi

Müdahale



Baskı

Disiplin

Sınırlama

## Bu tutumla yetişen çocuklarda;

- ✦ Bağımlı kişilik vardır.
- ✦ Dış denetim çok fazladır.
- ✦ Çocuk kendi başına karar vermede güçlük yaşar.
- ✦ Çocuğun bireyselleşme çabası engellenir.
- ✦ Gelişim geriliği görülebilir.
- ✦ Çevreye uyum sağlayamaz.
- ✦ Çocukta aşağılık duygusu oluşur.
- ✦ Korkular başlar.



**Çocuğun kendisini tanımasını ve potansiyellerini açığa çıkarmasını engelleyen anne baba tutumudur.**

# Aşırı Baskıcı ve Otoriter Anne-Baba Tutumu



- ❌ Katı disiplin
- ❌ İtaat
- ❌ Korku
- ❌ Eleştirisi





### Bu tutumla yetişen çocuklarda;

- Kendini kabul etmekte güçlük çekerler
- Uyumsuzluk görülür.
- Çocuk evde anne-babasında gördüğü olumsuz tutumları okulda arkadaşlarına uygulamaya çalışır.
- Saldırgan davranışlar ortaya çıkabilir.
- Hırsızlık yapabilirler
- Yalan alışkanlığı kazanırlar.
- Utangaçlık gibi durumlar görülebilir.



# Sınırsız Özgürlükçü Anne-Baba Tutumu



Aşırı hoşgörü

Patron çocuk



## Bu tutumla yetişen çocuklarda;

➔ Doyumsuzluk vardır.

➔ Kuralsızlığa alışan çocuklar, okuldaki kurallarla karşılaşınca okula ve arkadaş çevresine uyum sağlamakta zorlanabilirler.

➔ Bencil, sorumsuz, kırılgan, her dediğinin anında olmasını isteyen ve sabırsız olabilirler.

➔ Her dediğinin olmadığını gördüğünde hayal kırıklığına uğrar.

➔ Kendi içine çekilebilir ya da saldırgan olabilirler.

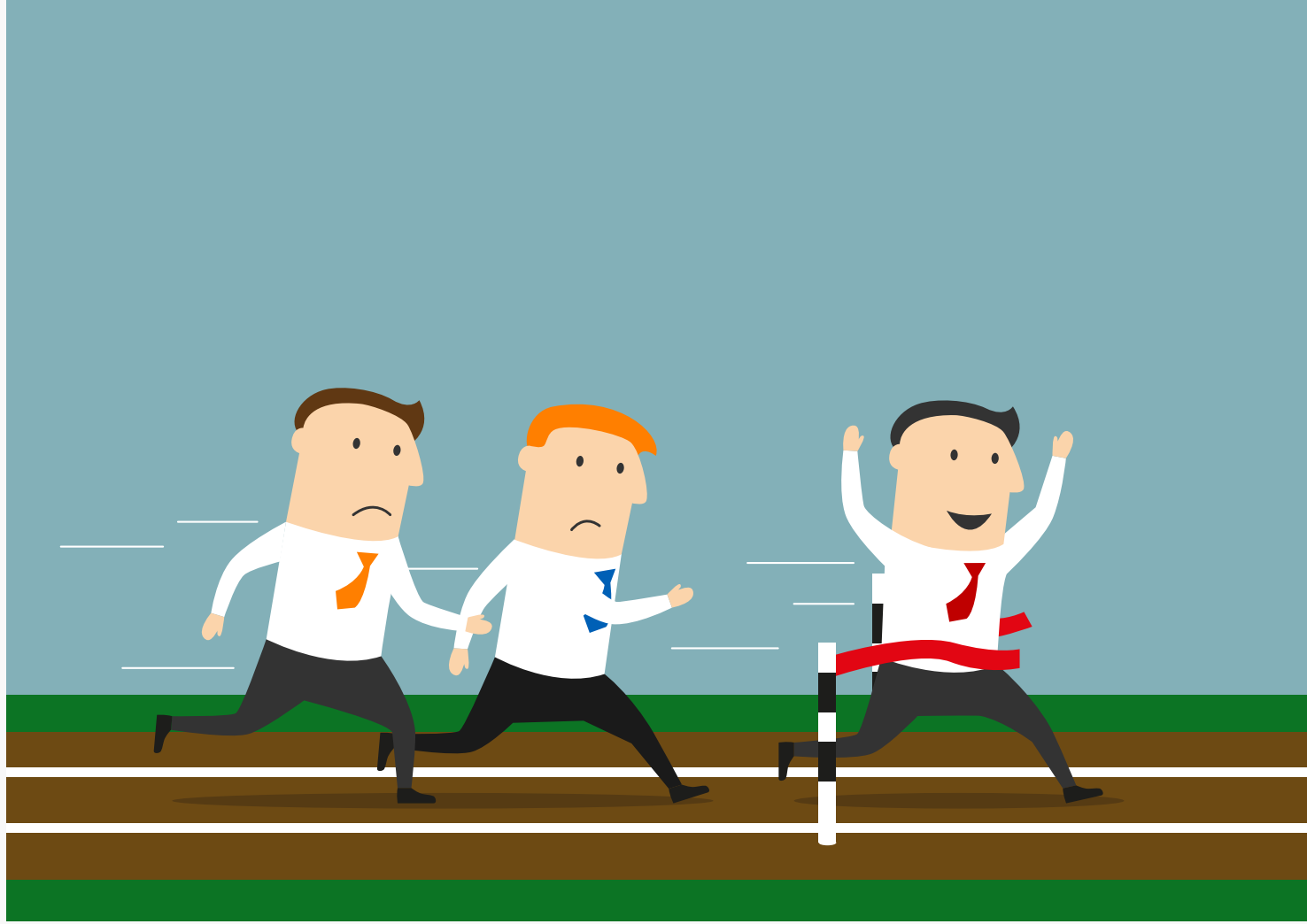
➔ Kötü, olumsuz davranışlarda bulunma gibi dikkat çekmeye yönelik davranışlar görülür







# Mükemmeliyetçi Anne-Baba Tutumu

En iyisi  
Kapasitenin üstü





## Bu tutumla yetişen çocuklarda;

-  Fikirleri genelde çok katıdır.
-  Bir şey veya kimse ya çok olumlu ya da çok olumsuzdur.
-  Her işte en iyi ve en üstün olmak ister. Fakat istediği seviyeyi yakalamayınca hayal kırıklığına uğrar ve çalışmayı tamamıyla bırakabilir.
-  Aşağılık duygusu gelişir.

# Tutarsız Anne-Baba Tutumu



Çelişki

**Bu tutumla yetişen çocuklarda;**

**Tutarsız tutum sergilenen çocuklar  
çevrelerine karşı güvensiz, şüpheli ve  
kararsız bir kişilik yapısı  
geliştirebilirler.**



# Demokratik Anne-Baba Tutumu

Hoşgörü

Destek

Koşulsuz Kabul

Saygı





## Bu tutumla yetişen çocuklarda;

- ✓ Sosyalleşmiş, işbirliğine giren çocuklardır
- ✓ Arkadaş canlısı ve duygusaldırlar
- ✓ Sosyal açıdan dengeli ve mutlu bireylerdir
- ✓ Özgüvenleri yüksektir, sorumluluk sahibidirler
- ✓ Kendine ve başkalarına güvenir
- ✓ Yaratıcı ve bağımsızdır
- ✓ Kurallara ve otoriteye saygı duyar



Böyle bir ailede evde ve toplumdaki kuralların sınırları bellidir. Çocuk neyi nerede yapacağını veya yapmayacağını bilir. Evde uygulanacak kuralları çocuklarıyla birlikte belirlerler ve bu kurallara herkes uyar.



Çocuklar donmamış beton gibidir,  
üzerlerine ne düşse izi kalır.

H.Jinott

**TEŒEKKÜRLER**